

The background of the slide is a silhouette of a construction site at sunset. A crane is lifting a large, dark rectangular panel from the top. In the lower right, a worker is visible on a platform. The sky is a gradient of orange and pink.

ENERGIEARMOEDE AANGEPAKT?!!

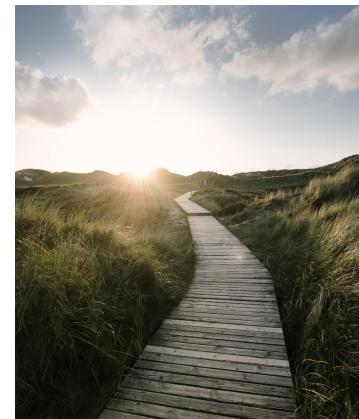
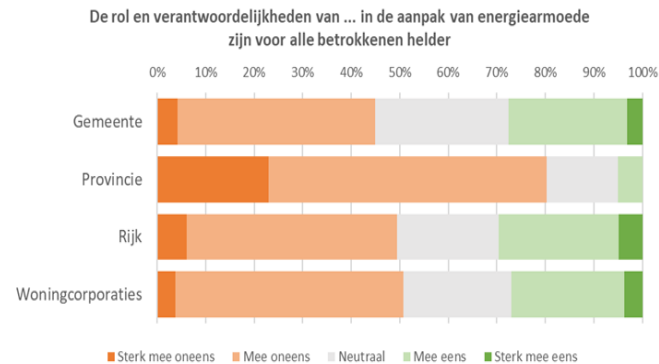
ACTIVITEITEN EN DE CONTEXT ENERGIEARMOEDE IN VOGELVLUCHT

EnergyMeasures & ENPOR

Koen Straver – energietransitie studies, sociale innovatie

KOMENDE 15 MINUTEN

- ❑ Historie energiearmoede NL en de rol van de EU
- ❑ Landelijk beleid & Landelijk programma
- ❑ Aangepakt: Wat weten we, waar zitten huidige knelpunten?
- ❑ Waar moeten we naar toe?



› **ENERGIEARMOEDE IN NEDERLAND**

AL OP DE RADAR VOOR DE HUIDIGE CRISIS

- › 2017 : Eerste rapportage energiearmoede & Essaybundel 'De winnaars en verliezers van de energietransitie'
- › 2018: Eerste community of practice energiearmoede met gemeenten
- › 2019: Eerste Europese workshop energiearmoede in Amsterdam
- › 2020: TNO white paper: Energiearmoede en de energietransitie
- › 2021: de cijfers van energiearmoede in Nederland
- › 2022:
 - › Eerste beleid op basis van energiearmoede cijfers
 - › verkenning meerjaren aanpak energiearmoede: Zuid-Holland, Limburg, Flevoland, MRA.
 - › Landelijk onderzoeksprogramma energiearmoede
 - › Nieuwe onderzoeken en resultaten; de doelgroep, de aanpak, de noodzaak

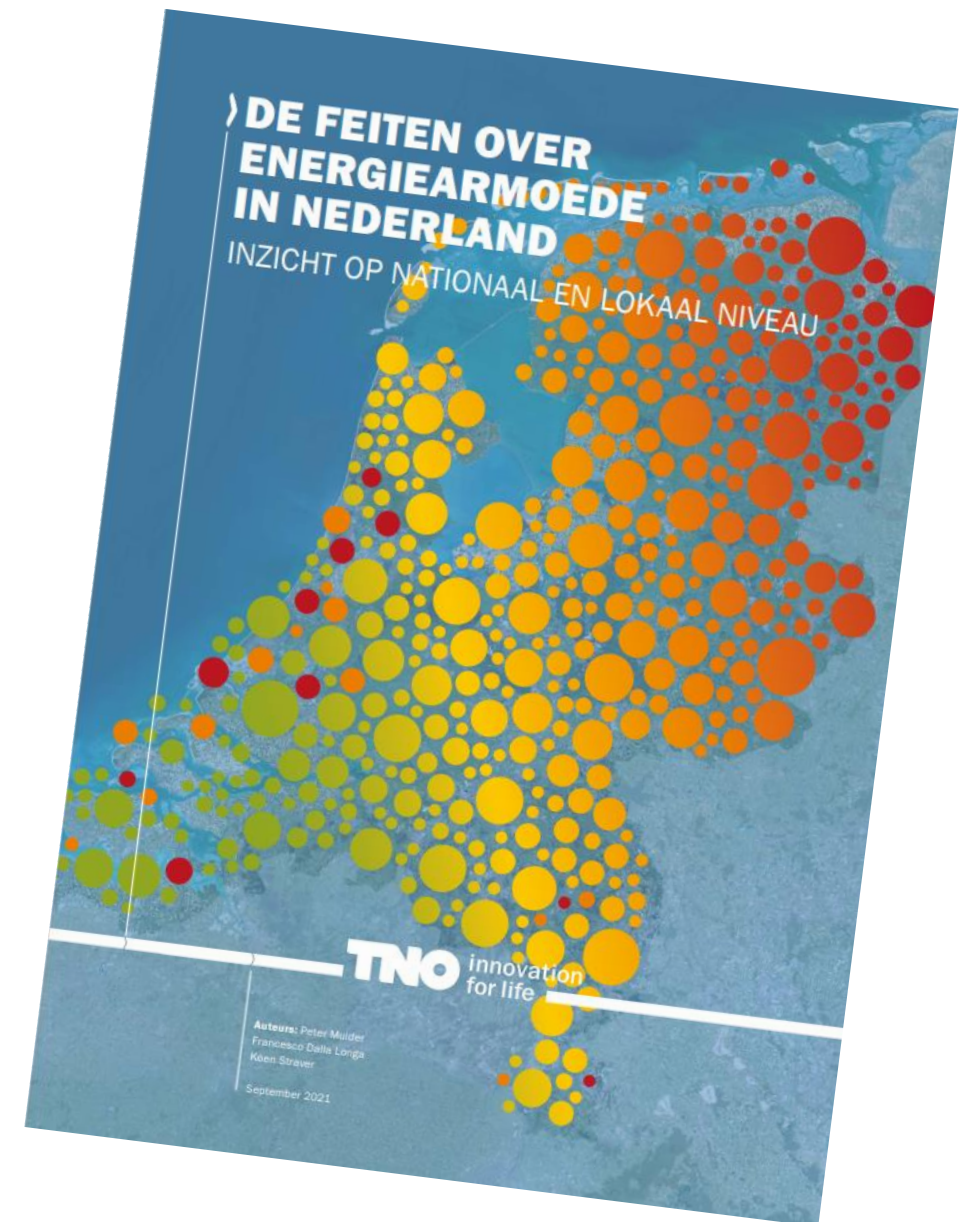
› ENERGIEARMOEDE: DE CIJFERS

› 3 dimensies van het energiearmoede probleem:

1. de betaalbaarheid van energie;
2. de energetische kwaliteit van het huis;
3. de keuze en mogelijkheid hebben om mee te kunnen doen aan de energietransitie.

› Nieuwe onderzoeken en resultaten:


- › **Nieuwe energiearmoede cijfers – 2022 – 1 februari.**
Donderdag 2 februari – 13:00-14:00 webinar
- › Hoe energiearm zijn huishoudens & welke doelgroepen zijn er?
- › Gezondheidseffecten van energiearmoede
- › Effectmetingen van deze winter



› INTERNATIONALE CONTEXT

EU BELEID EN ANDERE LANDEN

- › EU regulering: *Clean Energy Package* (2019)
 - › Hoeveel huishoudens leven in energiearmoede?
 - › ‘Stel criteria’ voor energiearmoede
 - › Rapporteren in *EU National Energy and Climate Plan (NECPs)*
 - › Nationaal indicatief plan om energiearmoede terug te dringen
- › EU richtsnoeren voor monitoren:
 - › *EU Energy Poverty Observatory* & Europese Commissie
 - › Ervaringen van andere landen: bijv. VK, Ierland, Spanje, Frankrijk
- Fit for 55 – nieuwe richtlijnen voor NL: nieuw sociaal klimaatfonds. Financieel ontlasten van burgers & prioriteit woningverduurzaming voor energiearmoede huishoudens (budget komt vrij in 2026)
- Nieuwe EED afspraken over energiebesparing verantwoording



Alle EU lidstaten moeten beoordelen “hoeveel huishoudens met energiearmoede kampen, rekening houdend met de energie die huishoudens nodig hebben ter garantie van een basislevensstandaard in de nationale context”

Artikel 3(3)d Verordening inzake Governance van de Energie Unie en Klimaatactie (EU) 2018/1999

› ENERGIETARMOEDEBELEID IN ANDERE EUROPESE LANDEN

LEREN VAN ANDEREN

VK/ENGELAND



- › Eén indicator
- › Van 10% indicator naar complexere LIHC indicator
- › Vooral gericht op warmte

FRANKRIJK



- › Doelstellingen in 'Energie Code'
- › *Benodigde* energiekosten v. daadwerkelijke energiekosten
- › Meerdere indicatoren: 10%, LIHC, subjectieve warmte woning, mobiliteit, verlichting

VK/SCHOTLAND



- › Doelstelling: <5% energietarmoede in 2040, <1% extreme energietarmoede
- › Naast economische voordelen ook gezondheids- en welzijnsvoordelen
- › Monitoring d.m.v. kwalitatief onderzoek: sociale interviews en huisinspectie bij 30 huishoudens
- › Alle vormen van energiegebruik

WAT ZIEN WE NU ?

Huidige provinciale activiteiten

Noord-Holland

- Metropool regio Amsterdam (MRA) – SPDE
- Leerkringen voor 6 gemeenten
- Verkenning energierechtvaardigheidsbegrip

Utrecht

Meerjarig programma

- Leerkringen
- Financiering lokale projecten
- Versnellen en opschalen faciliteren

Zuid-Holland

Meerjarig programma

- Leerkringen met 9 gemeenten
- Onderzoek - effectmetingen
- Versnellen en opschalen faciliteren



Groningen

- Adviesrapport rol vd provincie bij energiearmoede

Drenthe

- Drents Isolatie Offensief
- Huiseigenaren met een inkomen tot 130% krijgen isolatietraject aangeboden

Flevoland

- Adviesrapport over mogelijke extra korte termijn maatregelen voor kwetsbare huishoudens

Limburg

- Adviesrapport rol van de provincie energiearmoede
- Kwartiermaker in gesprek met gemeenten, woningcorporaties, en RES'sen

› **NATIONAAL BELEID ENERGIEARMOEDE**

- › Geen officiële **inbedding** van de energiearmoede indicatoren (geen onderdeel KEV, klimaatnota, niemands verantwoordelijkheid, etc)
- › Geen officiële of eenduidige **visie** op de maatschappelijke uitdaging
- › Geen overzicht van de **oplossingsrichtingen** voor de maatschappelijke uitdaging
- › Geen **beleidsdoelstellingen**, geen opgave gericht beleid, geen beleidsverankering
- › Geen concrete missies of **strategie**, geen koppeling van de indicatoren aan verantwoordelijkheden en doelen, geen onderdeel van huidig topsectoren/MMIP beleid, geen belegde verantwoordelijkheden
- › Landelijk programma: Meerdere werksessies dit jaar om hier verandering in te brengen

› HUIDIGE ACTIVITEITEN LANDELIJK ONDERZOEKSPROGRAMMA ENERGIEARMOEDE

- › Wat moet het programma doen?
 - › Effectmetingen in de praktijk
 - › Stand van het land: energiearmoede beleid in de praktijk
 - › State of the art – kennis over beleid en onderzoek: effect van aanpakken
-
- › Meer kennis, nieuws en rapporten van landelijk programma energiearmoede: energy.nl



› WAT GAAT HET PROGRAMMA OPLEVEREN

- › **Lange termijn samenwerking** op het thema tussen beleidsmakers, onderzoek en praktijk
- › Ministeriele afstemming en samenwerking tussen **EZK, BZK en SZW**
- › Regionale **leerkringen** worden ondersteund en verbonden met elkaar door het programma
- › Bij het programma worden **meerdere aanpakken onderzocht en gemonitord**, en de resultaten worden landelijk beschikbaar gemaakt.
- › Programma biedt een **overzicht en de samenhang** van lopende nationale en regionale initiatieven. Tackelen huidige fragmentatie nationaal beleid: Leefbaarheid & veiligheid, NIP / NPLW, Spuk, energietoeslag
- › Het programma produceert **energiearmoede rapportages** oa op basis van CBS data met additionele regionale en inzichten voor deelnemende gemeenten en provincies

ONDERZOEKSVRAGEN

3 JARIG ONDERZOEKSPROGRAMMA

1. Verbeteren van het inzicht in de doelgroep:
 - a. Welke huishoudens ervaren energiearmoede en in welke mate?
 - b. Waar zijn deze huishoudens te vinden?
 - c. Wat betekent energiearmoede voor deze huishoudens?
2. Overzicht en effectiviteit van mogelijkheden om en energiearmoede te bestrijden*
 - a. Welke instrumenten kan een overheid inzetten?
 - b. Wat is het effect hiervan op de doelgroep?
 - c. Welke instrumenten kunnen door (semi-)private partijen worden ingezet?
 - d. Hoe kunnen de stakeholders die betrokken zijn bij de implementatie van de instrumenten effectiever samenwerken?
3. Hoe komen in Nederland tot structureel beleid voor energiearme huishoudens?

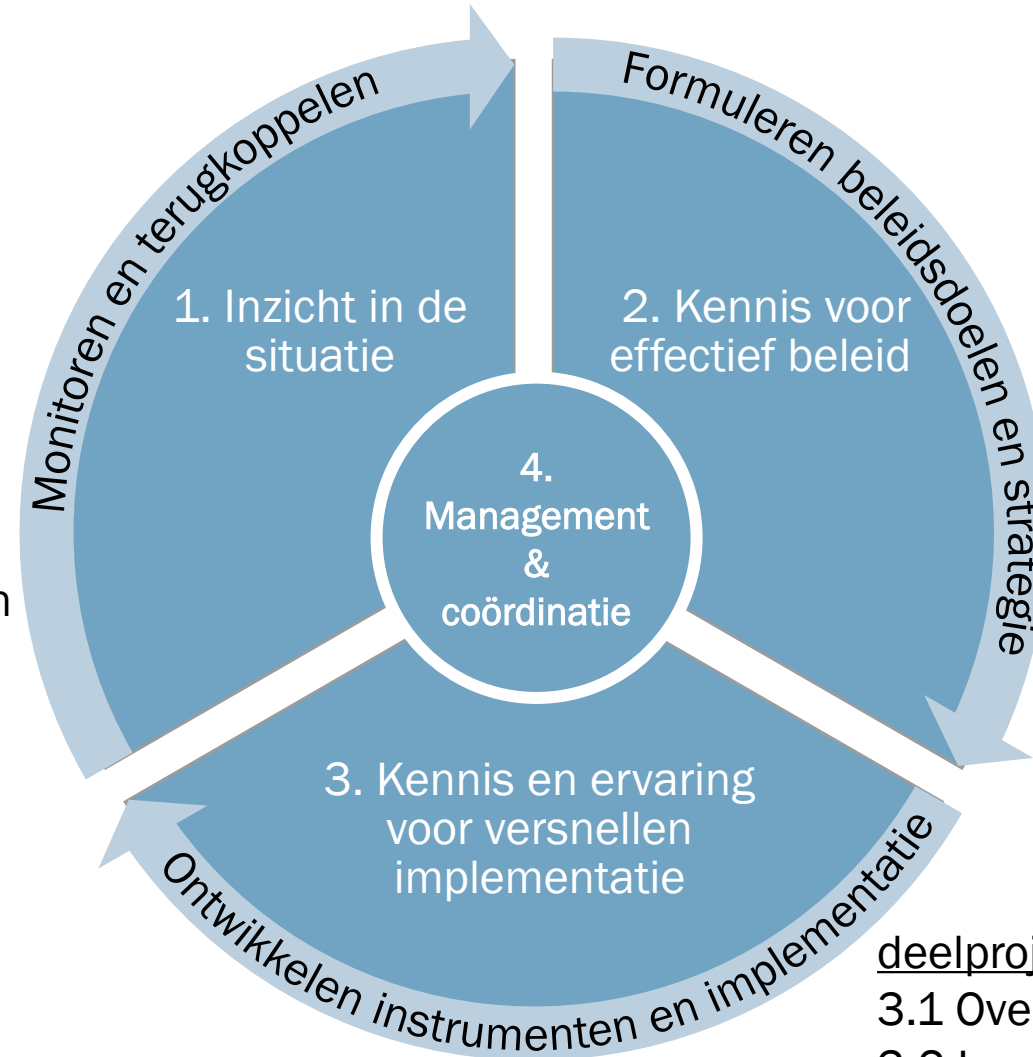
› *Belang en rol van vertrouwen en lokale infrastructuur bij aanpakken - Maarten ter Huurne, onderzoeker lectoraat Participaties en Stedelijke Ontwikkeling HU & Jos Nij Bijvank, kwartiermaker Metropool regio Eindhoven Energiebesparing



› AANPAK

deelproject 1: inzicht in de situatie

- 1.1 Nationale en regionale monitor energiearmoede (CBS data)
- 1.2 Kwalitatieve energiearmoede monitor
- 1.3 Effectmetingen van energiearmoede aanpakken
- 1.4 overzichtspublicatie "inzicht in de situatie"



deelproject 2: kennis voor effectief beleid

- 2.1 State-of-the-art kennis energiearmoedebeleid
- 2.2 Uitwisseling van internationale expertise
- 2.3 Workshops ondersteuning landelijke beleidsdoelstelling en strategie
- 2.4 Expertteam energiearmoede

deelproject 3 Versnellen implementatie

- 3.1 Overzicht bestaande aanpakken en lessen
- 3.2 Implementatie: de stand van het land
- 3.3 werksessies voor kort-cyclisch kennis delen



EFFECTMETINGEN DEZE WINTER

**PRAKTIJKONDERZOEK
OP ENERGIEARMOEDE AANPAKKEN**

STATE OF THE ART – ONDERZOEK EN BELEID

WAT ZEGT DE WETENSCHAP OVER WONINGRENOVATIE?

ISOLATIE, VERBETERING VAN DE WARMTEVOORZIENING, NIEUWE DEUREN/RAMEN

- › Mentale gezondheid verbetert, positieve effecten op fysieke gezondheid worden ook gevonden
- › Effecten “tellen bij elkaar op”: hoe meer maatregelen, hoe beter de uitkomsten (comfort en gezondheid) , maar ook meer dan de som der delen?
- › Gezondheidseffecten zijn niet voor iedereen gelijk: lage inkomensgroepen, bewoners in huizen van lage energiekwaliteit en kinderen laten sterkere verbeteringen zien
- › Belang van advies en/of goede begeleiding:
 - › Renovaties kunnen als stressvol worden ervaren, met negatieve gevolgen van dien → adequate planning en communicatie met bewoners is belangrijk: bij meer stress tijdens traject: duurt langer dat de positieve effecten te zien zijn ,en kunnen zelfs effecten dempen
 - › Isolatie → advies over goede ventilatie is belangrijk, anders negatieve effecten



› **STAND VAN ZAKEN**

WAT ZEGT DE WETENSCHAP OVER BESPAARADVIES & KLEINERE MAATREGELEN?

- › Geven bewoners een gevoel van controle over het binnenklimaat, met positieve gevolgen voor mentale en fysieke gezondheid.
- › De effecten van besparingen zijn groter wanneer een energiecoach meerdere malen op bezoek komt en het advies is aangepast op de energiepatronen/behoefte van een huishouden.
- › Dragen bij aan een vermindering van energieverbruik en kosten (o.a. door zuinigere energie-gerelateerde gedragingen) (in de literatuur weinig getallen bekend!)
- › Effecten zijn niet voor iedereen gelijk: voor huishoudens die al weinig energie gebruiken en huishoudens die wonen in slechte huizen zijn renovaties geschikter.

- › Loes Kreemers – gedragswetenschapper HVA & Bas Bunnik JMA – lead the way!



RENOVATIES VOOR ENERGIEARME HUISHOUDENS: WAT LEVERT HET OP?

Gemeente Den Haag – Vestia

Conditie 1: nog niet gerenoveerd woningblok

Conditie 2: gerenoveerd woningblok

Conditie 3: gerenoveerd woningblok + inzet welzijnsorganisatie

Gemeente Haarlem – Ymere

Conditie 1: nog niet gerenoveerde straatkant

Conditie 2: gerenoveerde straatkant

Gemeente Sittard-Geleen – ZOwonen

Conditie 1: nog niet gerenoveerde flat

Conditie 2: gerenoveerde flat

Gemeente Arnhem – Volkshuisvesting/Vivare

?.....voucher/ontzorgen van isolatiemaatregelen (spouwmuur/vloer)

Pamela van den Berg, strategisch beleidsadviseur warmtetransitie gemeente

Deventer ?...

The logo for Vestia, featuring the word 'VESTIA' in a bold, black, sans-serif font. The letter 'V' is stylized with a curved top, and the 'I' has a unique shape.The logo for Ymere, featuring the word 'Ymere' in a bold, purple, sans-serif font.The logo for ZOwonen, featuring the word 'ZOwonen' in a bold, orange and black, sans-serif font. A large orange speech bubble is positioned to the right of the text.The logo for Volkshuisvesting Arnhem, featuring the word 'volkshuisvesting' in a bold, blue, sans-serif font, with 'Arnhem' in a smaller, orange, sans-serif font below it. The text is surrounded by a cluster of colorful dots in shades of blue, orange, and green.

(KLEINE) MAATREGELEN & BEWUSTWORDING

Energiecoaches – JMA & Capelle a/d IJssel

(kleine besparende maatregelen)

Conditie 1: Energiebox (zelf installeren)

Conditie 2: Energiebox + installatie

Conditie 3: Energiebox + installatie + adviesgesprek

Energiebank

Adviesgesprek (coach) + installatie kleine besparende maatregelen

Fixbrigade

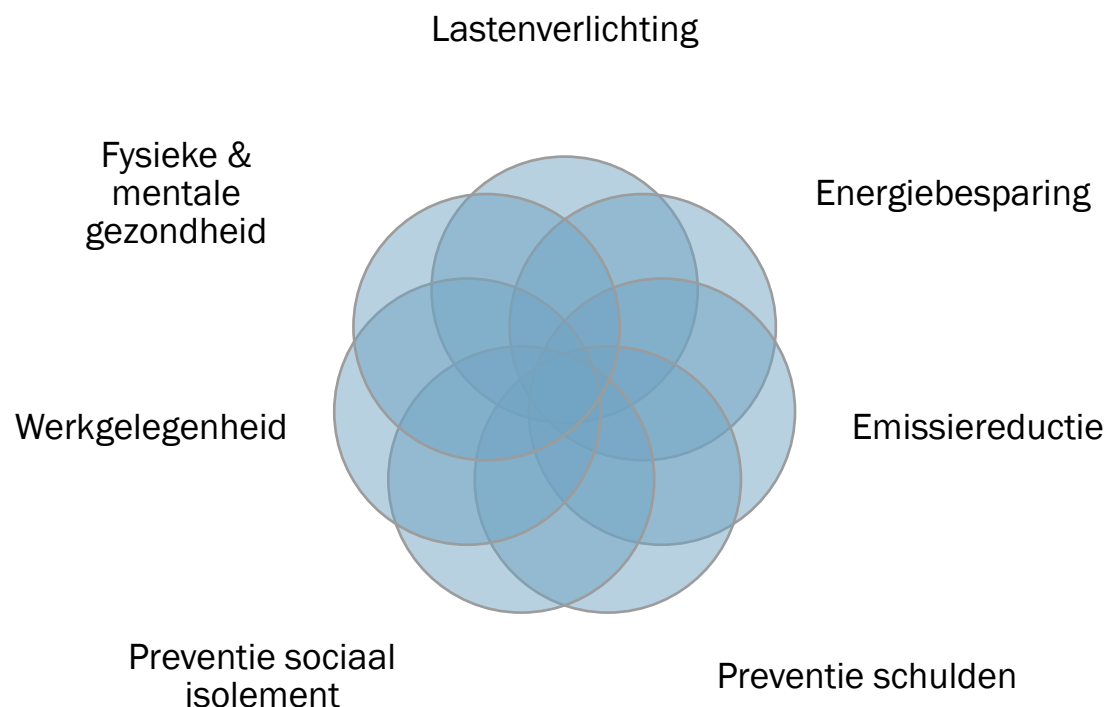
Installatie van kleine en grote besparende maatregelen.





BATEN VAN BESTRIJDEN ENERGIEARMOEDE ZIJN VERMOEDELIJK HOGER DAN DE KOSTEN: MEER DAN DE SOM DER DELEN

› Bestrijden energiearmoede → meervoudige winst



› Internationaal onderzoek: €1 investering in verbeteren energie-efficiëntie van woningen energiearme huishoudens → €2,5 (maatschappelijke) baten.

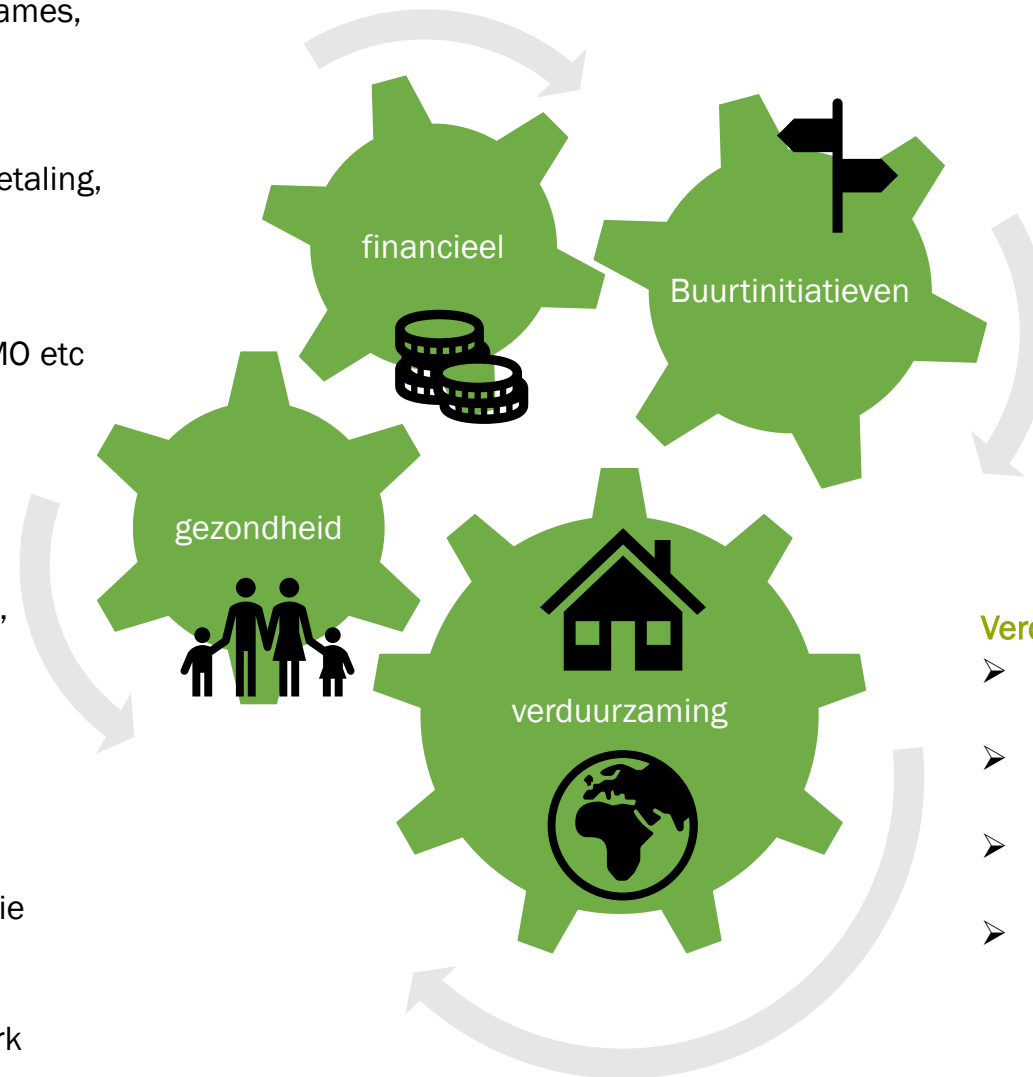
verduurzamingsaanpakken hebben potentieel positieve impact

Maatschappelijke besparingen

- **Zorgkosten**
minder huisarts bezoek, minder ziekenhuisopnames, betalingsachterstand etc.
- **Energiekosten**
Lagere energierekening, minder uitgestelde betaling, incasso's en afsluitingen voor energie
- **Ondersteuning door de gemeente**
(Bijstands)uitkeringen, schuldhulptrajecten. WMO etc

Gezondheidsvoordelen

- **Fysieke gesteldheid**
minder ervaring van kou, minder vaak ziek, betere kwaliteit van leven, betere slaapkwaliteit, minder astmatische klachten, etc.
- **Mentale gesteldheid**
minder stressklachten, betere schoolprestaties
- **Sociale gesteldheid**
meer sociale interactie, verbeterde gezinssituatie
- **Verbeterde participatie:**
weer, of meer aan het werk, betere school / werk prestaties, minder verzuim



Betrokkenheid van inwoners

- **Versterkte wijkstructuren**
Meer contact met buurtbewoners, meer gezamenlijk overleg
- **Nieuwe wijkstructuren**
Nieuwe participatie en buurt overleggen over energietransitie mogelijkheden
- **Verbeterd gevoel verbondenheid, veiligheid en vertrouwen**

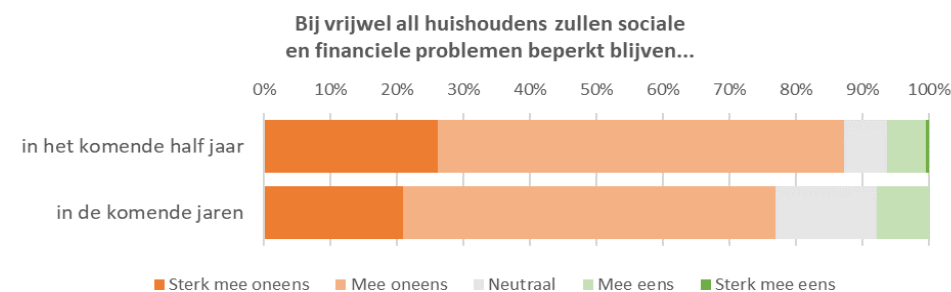
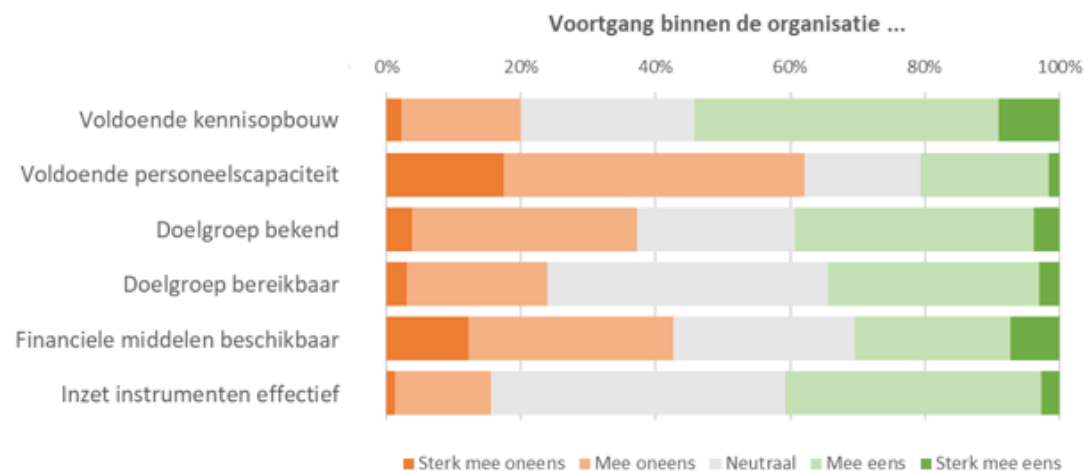
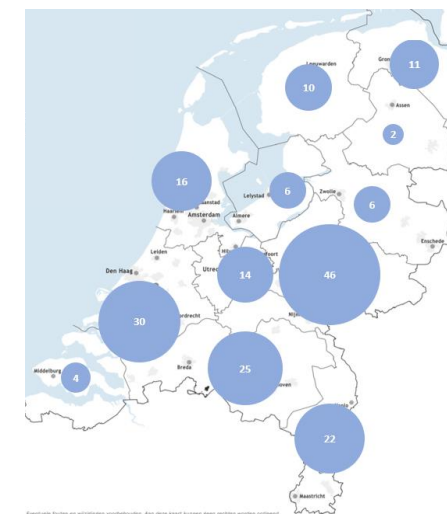
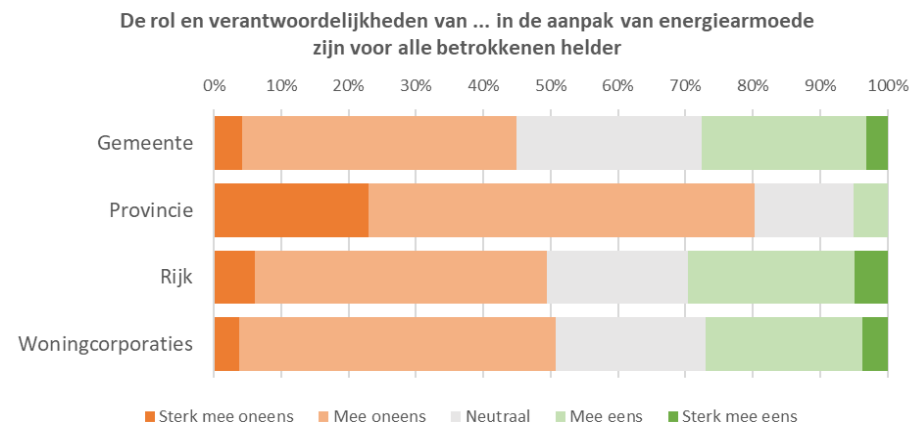
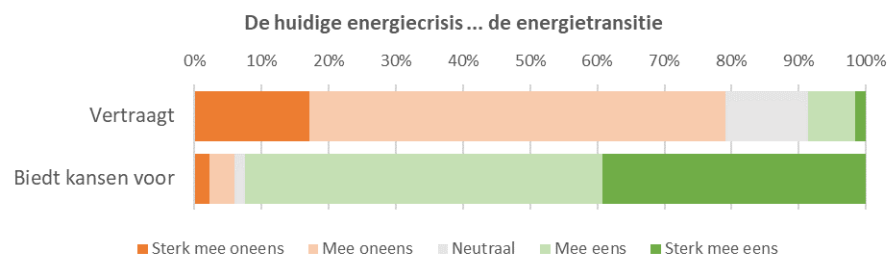
Verduurzamingsvoordelen

- Gereduceerde afname van gas / stroom
- CO2 besparing
- Klimaatdoelen
- Bewuster over energie-gedrag en de energietransitie
korter douchen, verwarming lager, ventilatie, etc

SURVEY ENERGIEARMOEDEBELEID 2022

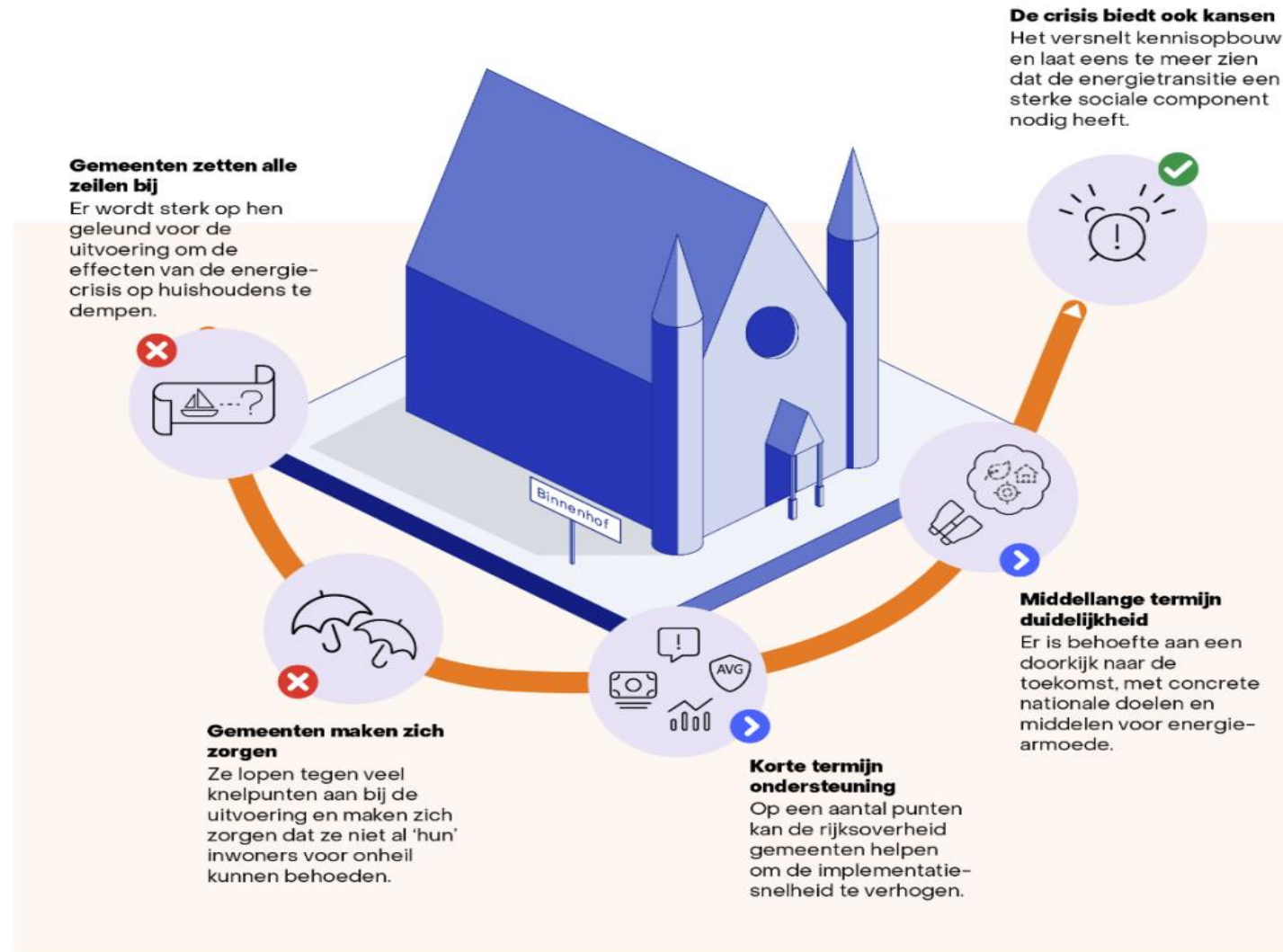
NATIONAAL KENNIS EN ONDERZOEKSPROGRAMMA ENERGIEARMOEDE

201 respondenten uit 149 gemeenten



Figuur 5: Voortgang energiearmoedebeleid binnen de organisatie

BEVINDINGEN – ENERGIEARMOEDE BELEID IN DE PRAKTIJK



ENERGIEARMOEDEBELEID IN STROOMVERSNELLING

KNELPUNTEN BIJ DE UITVOERING

1. Buitenwereld

- Veel onzekerheid: Er is nog veel onduidelijkheid over de aard en omvang van de crisis - blijven prijzen hoog? Wordt het koud?

2. Markt en maatschappij

- Er is veel schaarste: (te) grote vraag naar aannemers, installateurs, coaches, en dergelijke, maar ook materialen voor energiebesparing worden schaarser en duurder
- Beperkte capaciteit bij energieloketten, woningcorporaties, vrijwilligersorganisaties, en anderen vertragen de implementatie

3. Doelgroep

- AVG en gebrek aan data zitten in de weg: door de crisis zijn meer en andere huishoudens kwetsbaar dan voorheen, maar het is niet volledig duidelijk welke – en hoeveel.
- Doelgroep is slecht bereikbaar; hier voor heb je kennis en vaardigheden uit het sociale domein nodig (en zelfs dan is het een uitdaging). Voor veel mensen zijn energiekosten niet het enige probleem en een gecombineerde problematiek vergt intensief contact en ontzorging.

4. Gemeente

- Beperkte ambtelijke capaciteit, korte voorbereidingstijd uitvoering Rijksregelingen, noodzaak tot externe inhuur
- Beperkingen in kennis en ervaring, en onvoldoende structuren voor overleg en samenwerking binnen en tussen gemeenten.

5. Rijksoverheid

- Continuïteit: Focus op korte termijn en onduidelijk vooruitzicht, maakt plannen moeilijk, terwijl verduurzaming een strategie is voor de lange termijn (isolatie en verbouwing).
- Gebrek aan (regionale) regie: Welke overheid neemt eigenaarschap en verantwoordelijkheid?
- Te weinig middelen en ad hoc stapeling van geld werkt niet
- Regels rondom aanbesteding, staatssteun, afrekenvoorwaarden, en toekenning bijzondere bijstand vertragen de implementatie

1. *Barbera van der Meulen, onderzoeker lectoraat Schulden en Incasso HU - lead the way!*

› QUOTES EN VOORBEELDEN VAN DE GEMEENTEN

“De problematiek die we aantreffen is hartverscheurend en dat kunnen we niet oplossen met alleen de SPUK-gelden. Deze onrust komt in geen enkele vraag / stelling duidelijk naar voren.”

“Naast zorgen spelen bestaat een breed gedragen gevoel dat de steunmaatregelen van het Rijk bij gemeenten neergelegd zijn zonder bijbehorende ondersteuning en regie. Deze extra taak is zomaar opeens op het bordje van de gemeentes terecht gekomen zonder adequate sturing vanuit het Rijk”

“Er wordt genoeg met inspirerende voorbeelden gegoid, maar niet hoe men het met financiën/inkoop geregeld heeft, of hoe het collegevoorstel tot stand gekomen is. Ik heb het gehad met inspiratie, ik wil concreet kunnen copy/pasten en een communicatie toolkit waarin ik alleen een logo hoeft te plakken.”

“Het bereiken van de doelgroep is een lastig onderdeel van dit verhaal. Ik zag gisteren dat er op de markt van Rotterdam mensen aangesproken werden met de vraag of ze wel hun toeslag hadden aangevraagd. Daar werden toch weer 50 huishoudens mee gevonden. Maar dat is wel heel arbeidsintensief.”

GOEDE VOORBEELDEN VAN DE 201 RESPONDENTEN

Overheid en algemeen nieuws

- Energie thuis [\[link\]](#)
- Nationaal Programma RES [\[link\]](#)
- Programma Aardgasvrije Wijken (PAW) [\[link\]](#)
- Regionale Klimaatmonitor [\[link\]](#)
- RVO [\[link\]](#)
- Sociaal en Cultureel Planbureau [\[link\]](#)
- Volkshuisvesting Nederland [\[link\]](#)

Kennisinstellingen, belangenorganisaties, en adviesbureaus

- Berenschot [\[link\]](#)
- CBS [\[link\]](#)
- CE Delft [\[link\]](#)
- Duurzaam Bouwloket [\[link\]](#)
- G40 [\[link\]](#)
- Nibud [\[link\]](#)
- NVVK Vroegsignalering [\[link\]](#)
- Platform31 [\[link\]](#)
- Servicepunt Duurzame Energie (SPDE) Noord Holland [\[link\]](#)
- TNO: Energy.nl [\[link\]](#); de energielabelatlas [\[link\]](#); energiearmoede in kaart [\[link\]](#); en Energiearmoede.nl [\[link\]](#);

Verenigingen, koepels, en vakorganisaties

- Divosa [\[link\]](#)
- EnergieSamen [\[link\]](#)
- Geldfit.nl [\[link\]](#)
- Interprovinciaal Overleg [\[link\]](#)
- Movisie [\[link\]](#)
- NVVK [\[link\]](#)
- Omgevingsdienst NL [\[link\]](#)

- Regionaal Energieloket Drechtsteden [\[link\]](#)
- Regionaal Energieloket Utrecht [\[link\]](#)
- Schulinck [\[link\]](#)
- Stimulansz [\[link\]](#)
- Vereniging Nederlandse Gemeenten (VNG): Wegwijzer hoge energieprijzen [\[link\]](#); DEGO [\[link\]](#); Dataviewer VNG [\[link\]](#)

Uitvoeringsorganisaties Energie en klimaat

- Drechtsteden Energie [\[link\]](#)
- Duurzaam bouwloket [\[link\]](#)
- Energiebank Regio Arnhem [\[link\]](#)
- Milieu Centraal [\[link\]](#) en Energielabel [\[link\]](#)
- Natuur en Milieu Federatie Utrecht (NMU) [\[link\]](#)
- Stichting HIER [\[link\]](#)
- Werkplaats Overijssel [\[link\]](#)

Uitvoeringsorganisaties sociaal domein

- Armoedepact [\[link\]](#)
- Dashboard Nederlandse Schuldhulp Route [\[link\]](#)
- Stichting MniManna (Achterhoek) [\[link\]](#)
- VroegErOpaf [\[link\]](#)
- Werkplein Hart West-brabant [\[link\]](#)

Algemeen nieuws

- Gemeente.nu [\[link\]](#)
- Martijn Schut blog [\[link\]](#)
- Nieuwsaggregators e.g. Drimble [\[link\]](#), nieuwssites e.g. Energieia [\[link\]](#), en social media feeds e.g. LinkedIn.

› WAAR MOETEN WE NAAR TOE?

- › Lange termijn visie & beleid (energiearmoede als volwassen beleidsthema)
- › Aanpakken: bewijzen dat het meer dan de som der delen? Wanneer is een aanpak geslaagd? En welke delen uit de som doen we nog niet samen?
- › Van onderzoek en aanpakken over bewoners, naar met bewoners: De opkomst van citizen science?
 - Data is van bewoners (bijv. gezondheidsmetingen)
 - Meer meedoen, meer beslissen (co-creatie van concepten, diensten en beleid, community up policies)
- › Van energiearmoede naar energierechtvaardigheid; meerdere thema's vragen 'een lens van rechtvaardigheid' (energie coöperaties, mobiliteit, welke wijk eerst, etc)

The background of the image is a silhouette of an industrial construction site at sunset. A crane is lifting a large, dark rectangular component from the top. Scaffolding and structural beams are visible on both sides. A worker is silhouetted on a platform at the bottom center, looking up at the crane. The sky is a gradient of orange and pink.

**MEER NIEUWS OVER ONS ONDERZOEK EN
LANDELIJK PROGRAMMA ENERGIEARMOEDE:
ENERGY.NL**

KOEN.STRAVER@TNO.NL

TNO innovation
for life